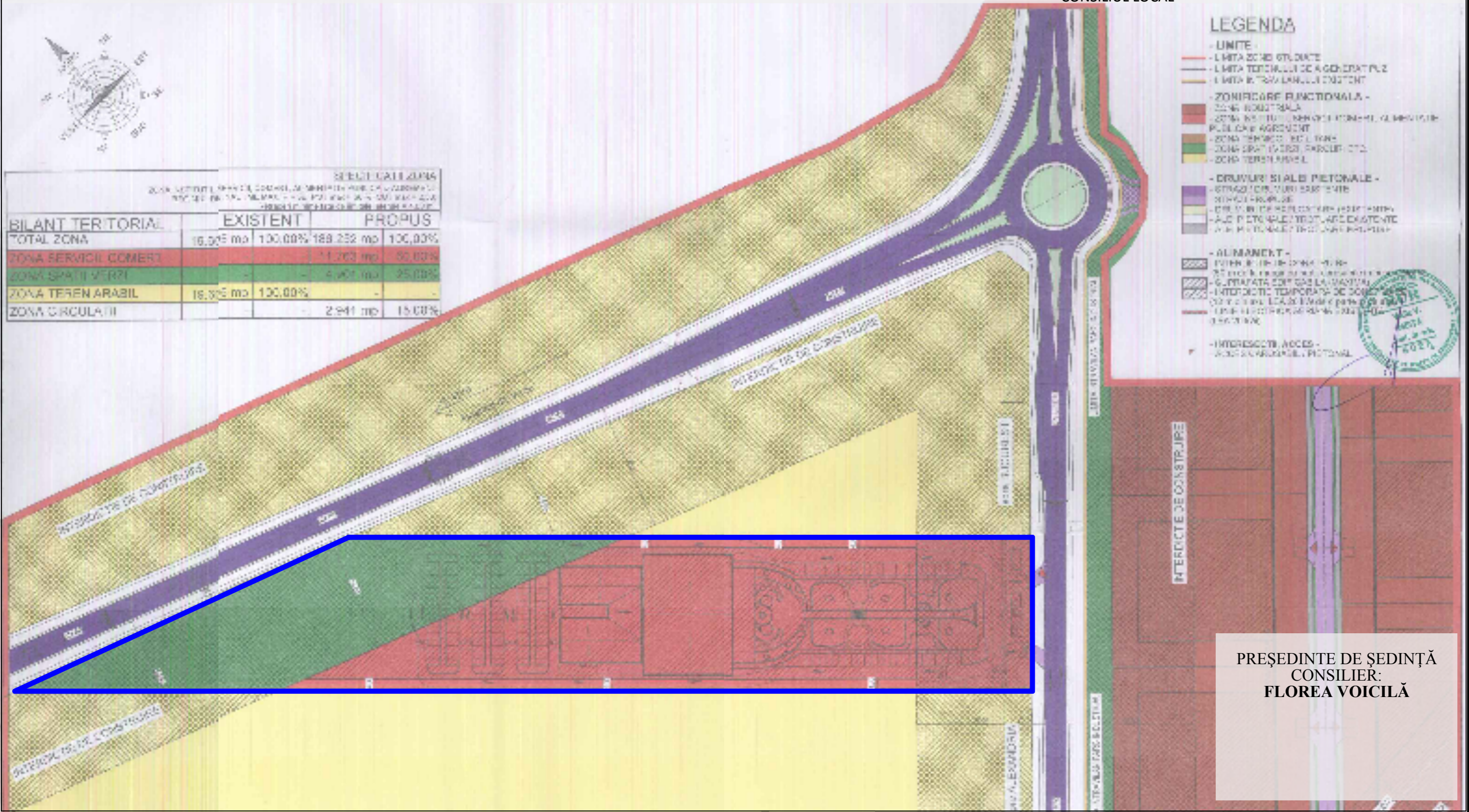




SELECȚIA ZONA

ZONA SERVICII COMERT, ZONA SPAȚII VERZI, ZONA TEREN ARABIL, ZONA CIRCULAȚII

BILANT TERITORIAL	EXISTENT		PROPUȘ	
	mp	%	mp	%
TOTAL ZONA	16.605 mp	100,00%	168.252 mp	100,00%
ZONA SERVICII COMERT	-	-	11.763 mp	50,00%
ZONA SPAȚII VERZI	-	-	4.901 mp	25,00%
ZONA TEREN ARABIL	16.605 mp	100,00%	-	-
ZONA CIRCULAȚII	-	-	2.941 mp	15,00%



- LEGENDA**
- LIMITE -
 - LIMITA ZONEI STUDIATE
 - LIMITA TERENULUI CE A GENERAT PUZ
 - LIMITA INTERMUNICIPALĂ EXISTENTĂ
 - ZONIFICARE FUNCȚIONALĂ -
 - ZONA INDUSTRIALĂ
 - ZONA INSTITUȚIONALĂ (ȘCOLI, CLĂDIRI DE SERVICIU, PUBLICE AGREMENT)
 - ZONA TERENURI DE LUȘTANĂ
 - ZONA SPAȚII VERZI (PARCURI, PIZ) -
 - ZONA TERENURI VERDE
 - DRUMURI ȘI ALTE PISTONALE -
 - STRĂZILE, CURĂȘI, CĂMINE
 - PISTONALĂ VERDE
 - CĂMINI ȘI ALTE PISTONALE (EXISTENTE)
 - ALTE PISTONALE (EXISTENTE) AGREGATE
 - ALTE PISTONALE (PROIECTATE)
 - ALIMENTANT -
 - PISTONALĂ VERDE (EXISTENTĂ)
 - PISTONALĂ VERDE (PROIECTATĂ)
 - INTERFECȚIE TEMPORARĂ DE CONȘTRUIRE
 - PISTONALĂ VERDE (EXISTENTĂ)
 - PISTONALĂ VERDE (PROIECTATĂ)
 - INTERFECȚIE DE ACCES -
 - ACCES LA TERENURI PISTONALE



PREȘEDINTE DE ȘEDINȚĂ
CONSILIER:
FLOREA VOICILĂ

--	--

Plan Urbanistic Zonal (P.U.Z.)
„CONȘTRUIRE COMPLEX CAZARE,
ALIMENTATIE PUBLICA SI DE AGREMENT
P+1E+2Ep”
municipiul Alexandria, DN 6 (E 70), T5, P 25, 26
nr. cad. 24393, nr. cf. 24393

Amplasamentul terenului ce a generat PUZ
S. teren ce a generat PUZ = 19.605,00 mp

Anexă la
H.C.L.
Nr. _____ din 24 noiembrie 2017
REGLEMENTARI
URBANISTICE
NR. 02